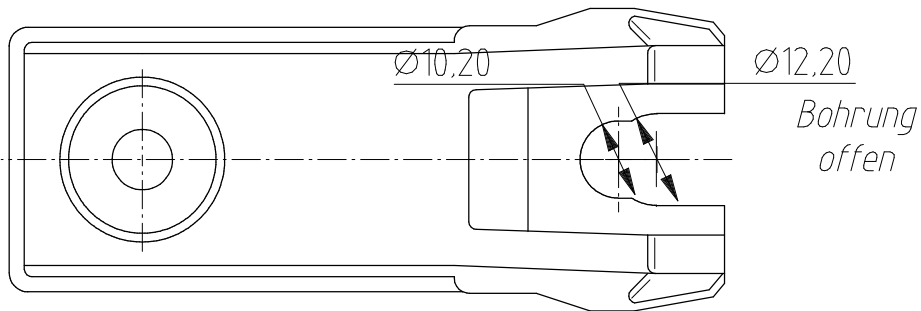
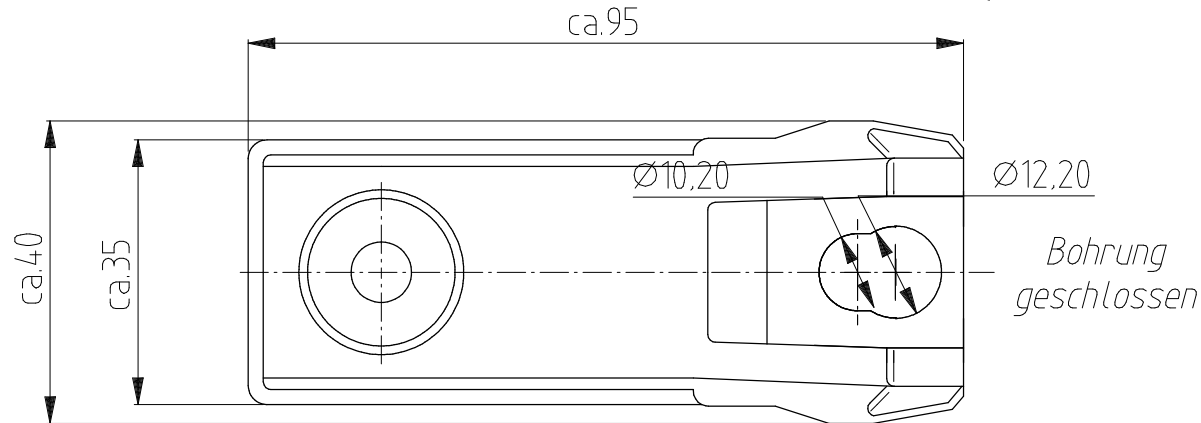
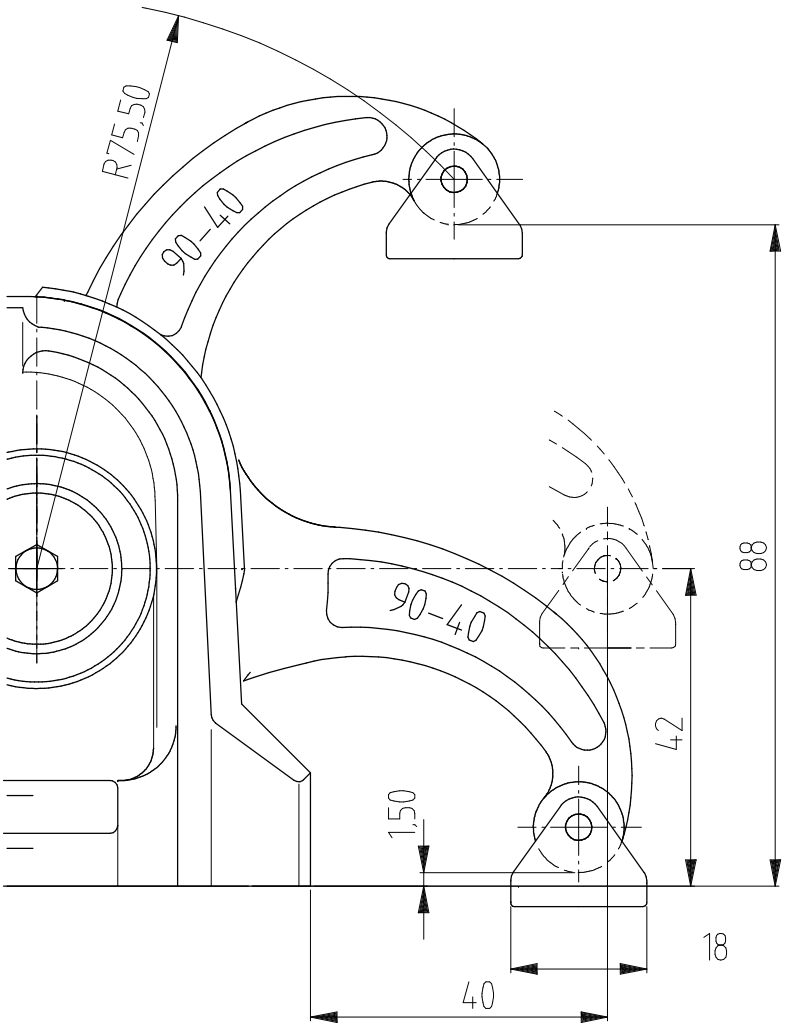
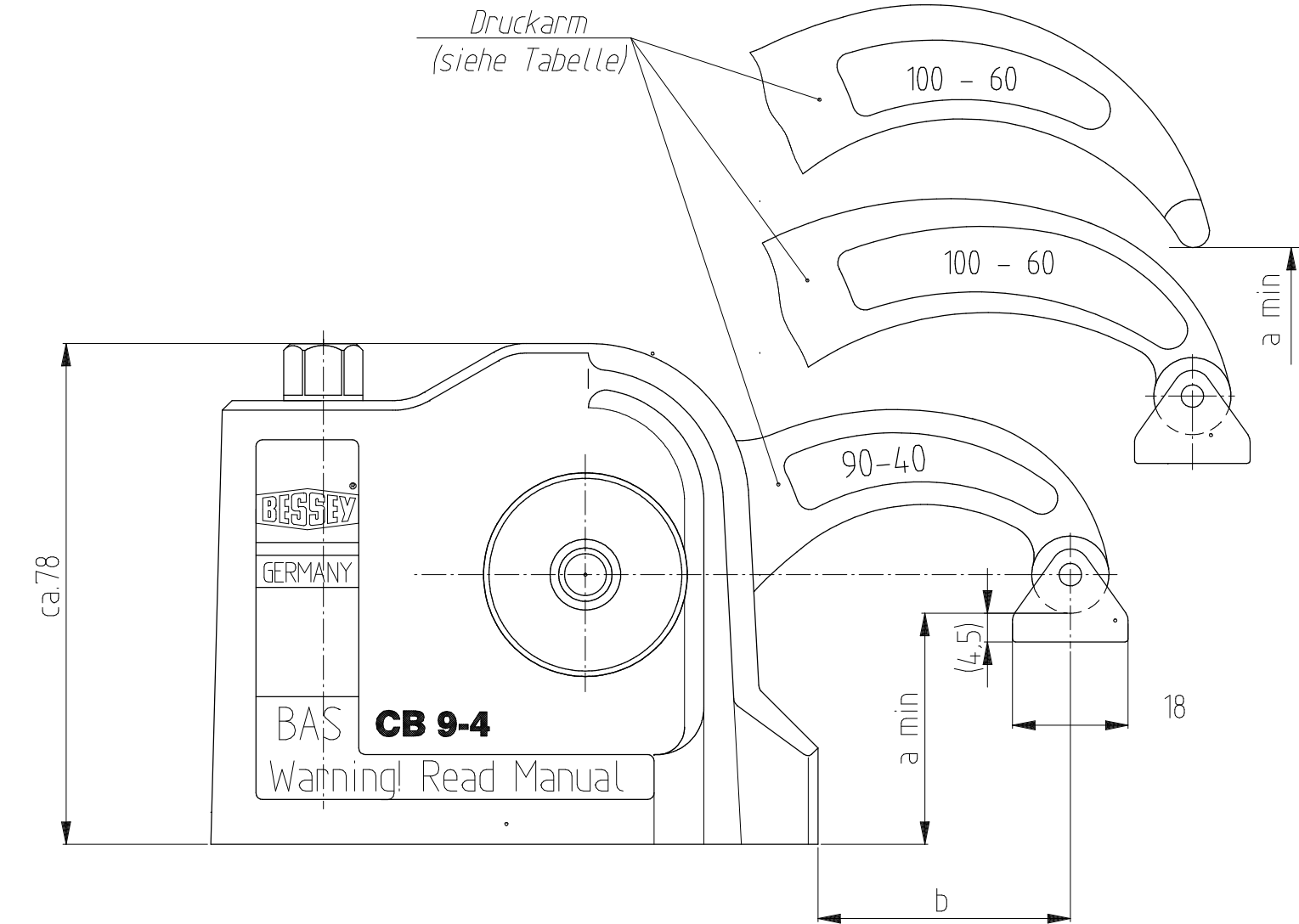


Ohne unsere Genehmigung darf diese Zeichnung weder
kopiert, noch vervielfältigt, noch dritten Personen
oder Konkurrenzfirmen zugänglich gemacht werden.



BSP-C 10-6	BSP-CB 10-6	97 x 60	30 04479
BAS-C 10-6	BAS-CB 10-6	97 x 60	31 00710
BAS-C 9-4	BAS-CB 9-4	88 x 40	31 00709
BESSEY- Best.-Nr.	BESSEY- Best.-Nr.	Kontr.maße a x b	Druckarm

				Zut. Abw. DIN ISO 2768 T1 mittel	Oberfläche	Werkstoff	1:1 Maßstab
				2002	Datum	Name	Benennung
				Bearb.	21.10.	dre	Aufspann-System BAS
				Gepr.	21.10.	bal	BAS-C (Bohrung offen)
				Norm			BAS-CB (Bohrung geschlossen)
							Z-Nr.
							Sk 13624
							Ablage-Nr.
							032.000.00
							3-D Ref.
							Ers.f.
							Ers.d.

